

ELIO XP 58IIK

Nastavenie komunikačnej rýchlosti

1. Tlačiareň pripojíme k PC pomocou priloženého USB kábla.
2. Do PC vložíme CD priložené k tlačiarňi.
3. Na CD zvolíme **Tools**.

Názov	Dátum úpravy	Typ	Veľkosť
Aktuálne súbory na disku (8)			
Android routine	24.8.2016 7:57	Priečinkový súbor	
Diver	24.8.2016 7:57	Priečinkový súbor	
Function description	24.8.2016 7:57	Priečinkový súbor	
Manual	2.9.2016 10:31	Priečinkový súbor	
Tools	24.8.2016 7:57	Priečinkový súbor	
Virtual com driver	24.8.2016 8:36	Priečinkový súbor	
AdbeRdr11010_en_US.exe	27.7.2015 8:23	Aplikácia	74 081 kB
Read Me.txt	27.7.2015 8:23	Textový dokument	4 kB

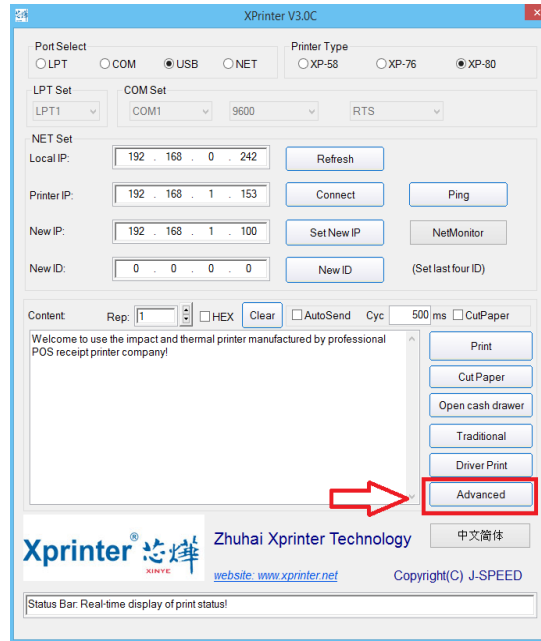
4. Otvoríme **Xprinter 3.0C**.

Názov	Dátum úpravy	Typ	Veľkosť
Aktuálne súbory na disku (2)			
XPrinter V3.0C	24.8.2016 7:57	Priečinkový súbor	
XPrinter V3.0C.pdf	24.8.2016 5:22	Adobe Acrobat D...	325 kB

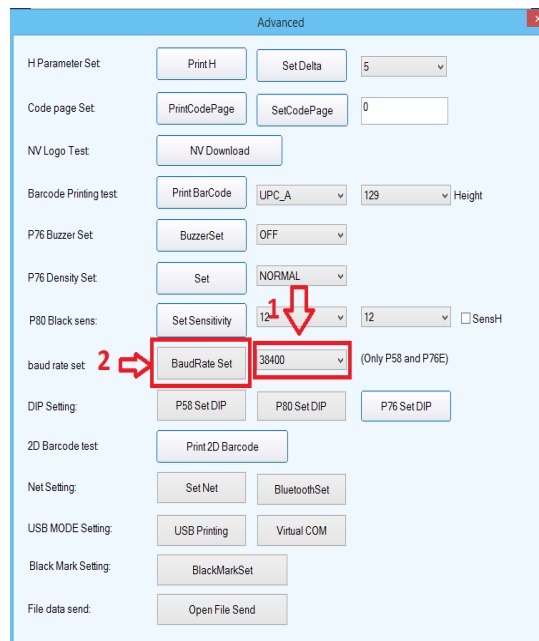
5. Otvoríme aplikáciu **Xprinter.exe**

Názov	Dátum úpravy	Typ	Veľkosť
Aktuálne súbory na disku (6)			
Bmp_Led	24.8.2016 7:57	Priečinkový súbor	
Logo_Sample	24.8.2016 7:57	Priečinkový súbor	
Text_Sample	24.8.2016 7:57	Priečinkový súbor	
EnCodeQr.dll	27.7.2015 8:23	Rozšírenie aplikácie	157 kB
XPrinter.exe	27.7.2015 8:23	Aplikácia	2 838 kB
XPrinter.ini	24.8.2016 5:21	Nastavenie konfig...	1 kB

6. Zvolíme **Advanced**.



7. Vyberieme **38400** a klikneme na **BaudRate Set**.



Po nastavení vytlačíme Self Test tlačiareň. Vo vypnutom stave podržíme tlačidlo FEED a zapneme tlačiareň. Po 5 sekundách pustíme FEED a následne nám bude vytlačený Self Test kde skontrolujeme komunikačnú rýchlosť – 38400.