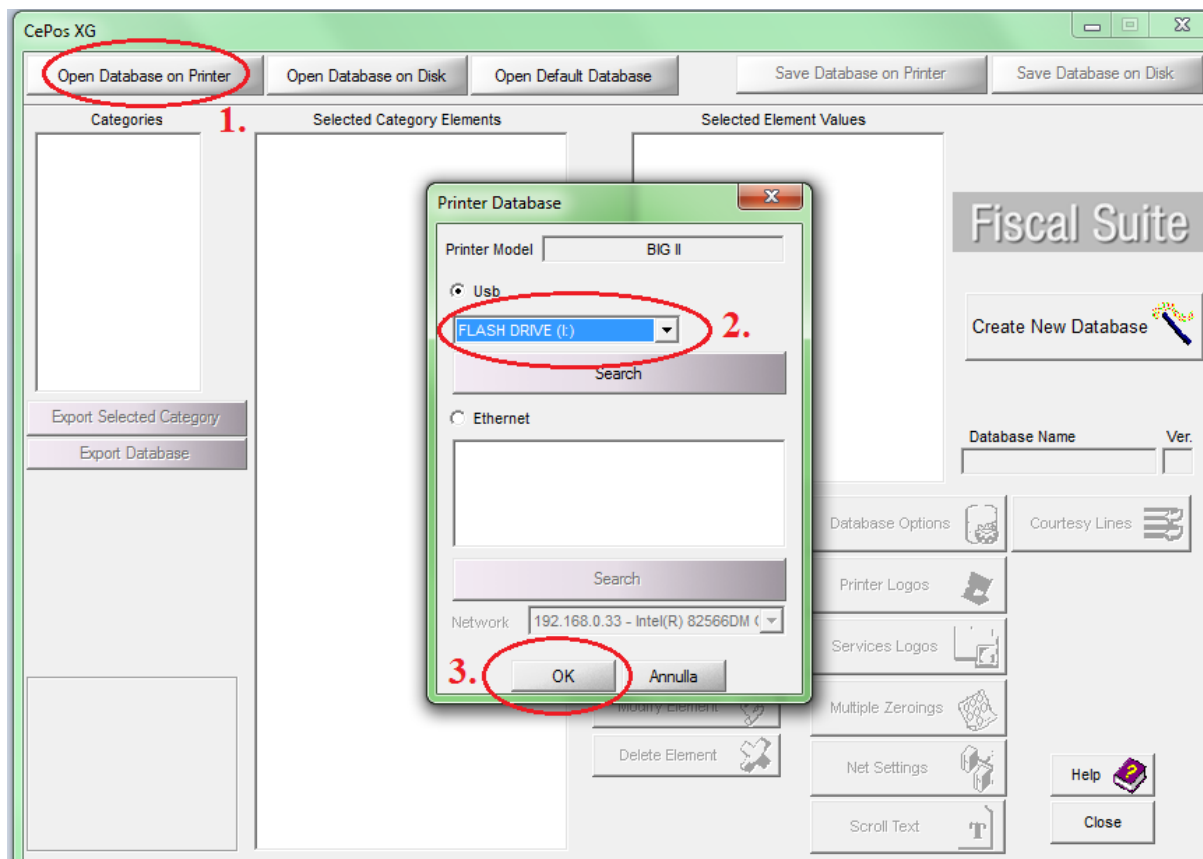


## Nastavenie odosielanie e-mail z pokladne Custom Big II a Big II Touch

### 1) Otvorenie databázy na pokladni

Pripojte Vašu pokladňu USB káblom ku PC a spustite program **Fiscalsuite – CePos XG**.

Po otvorení softvéru pripojte databázu z pokladne pomocou tlačidla „**Open Database on printer**“



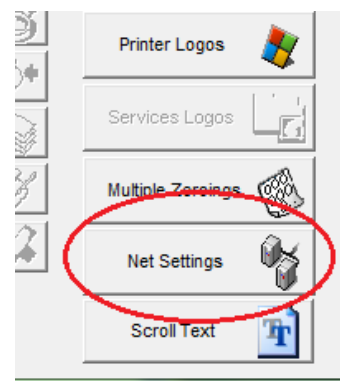
### 2) Nastavenie email

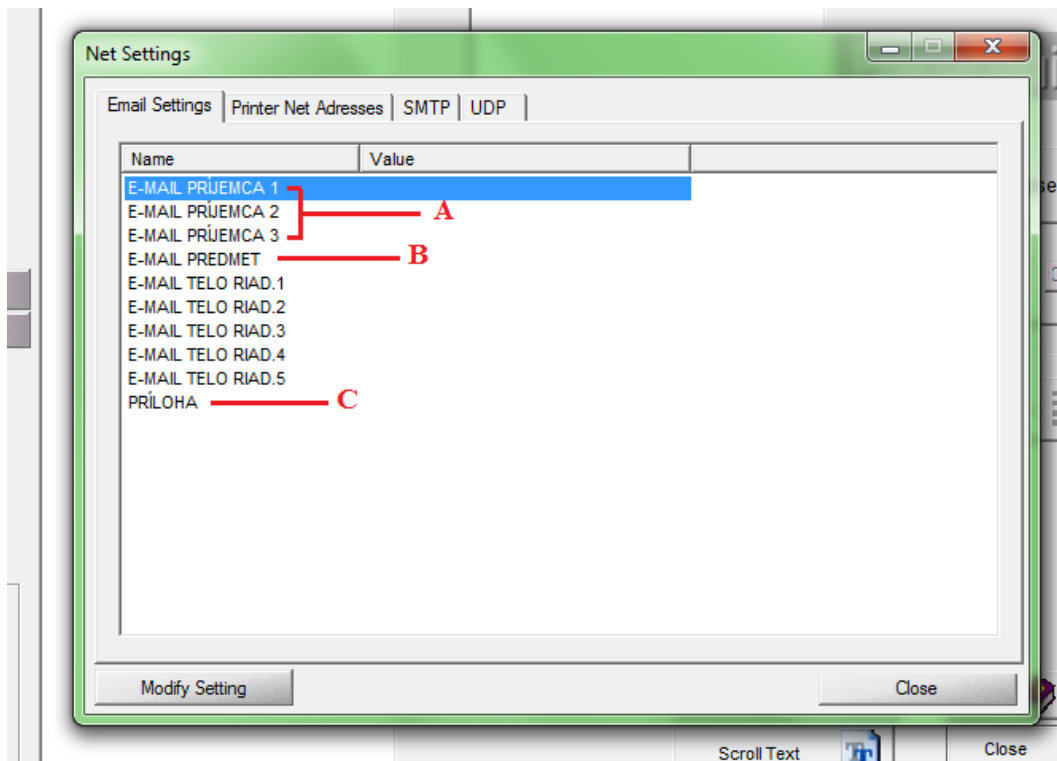
Otvorte Net Settings v programe a na karte email, nastavte príjemcu pre odosielanie e-mailov.

A- Nastavenie príjemcu pre e-mail

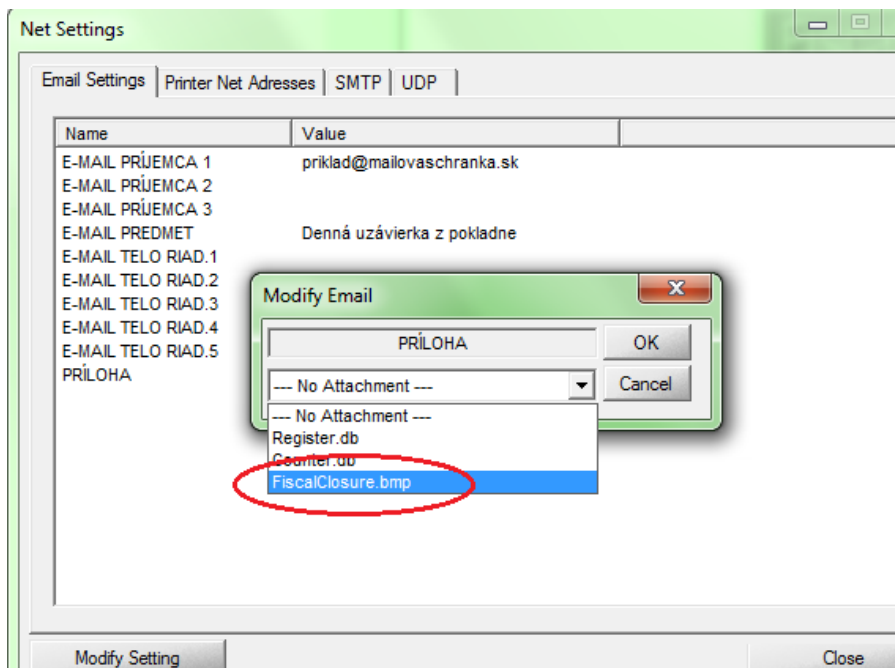
B- Predmet správy

C- Príloha





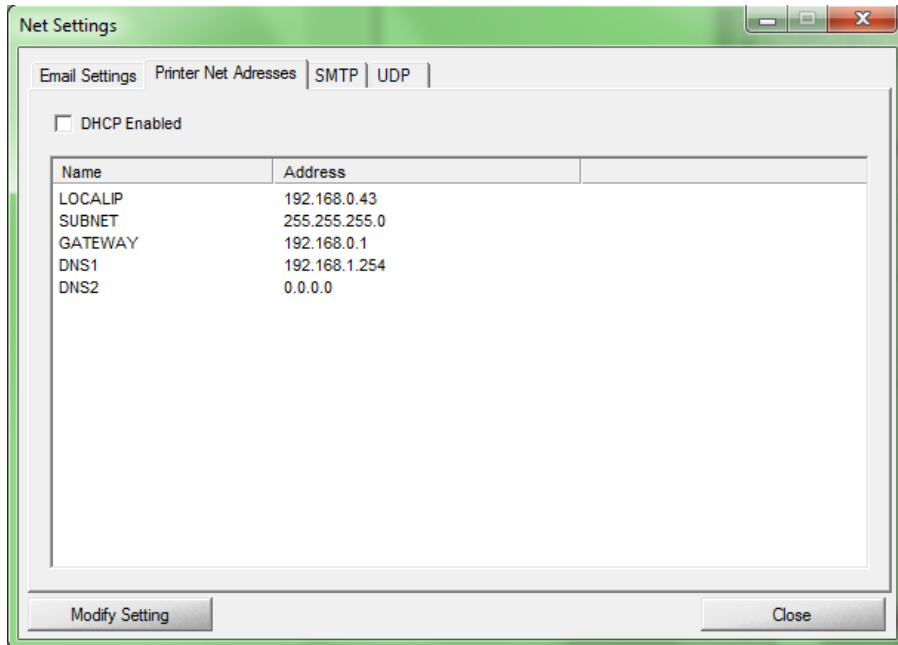
### Príloha - Denná uzávierka



### 3) Nastavenia siete

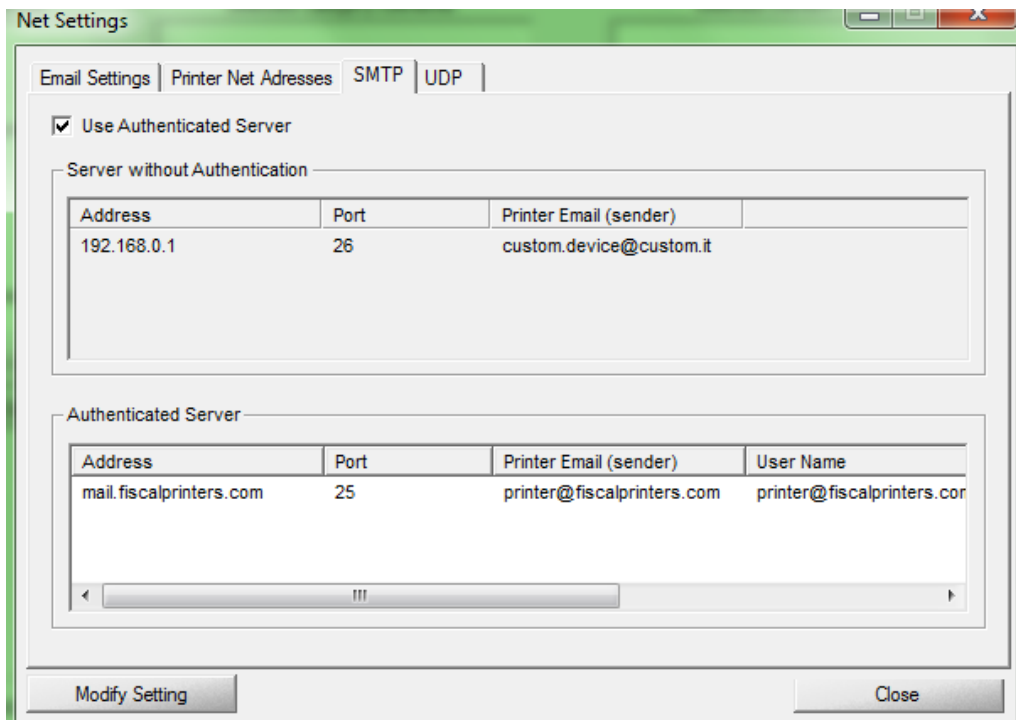
Na karte **Printer Net Adresses** nakonfigurujte IP – adresy pre vašu pokladňu tak aby mohla komunikovať v sieti, a aby bolo funkčné internetové pripojenie.

Pre pripojenie do siete s automatickým pridelovaním IP- adres zaškrtnite políčko **DHCP Enabled**.



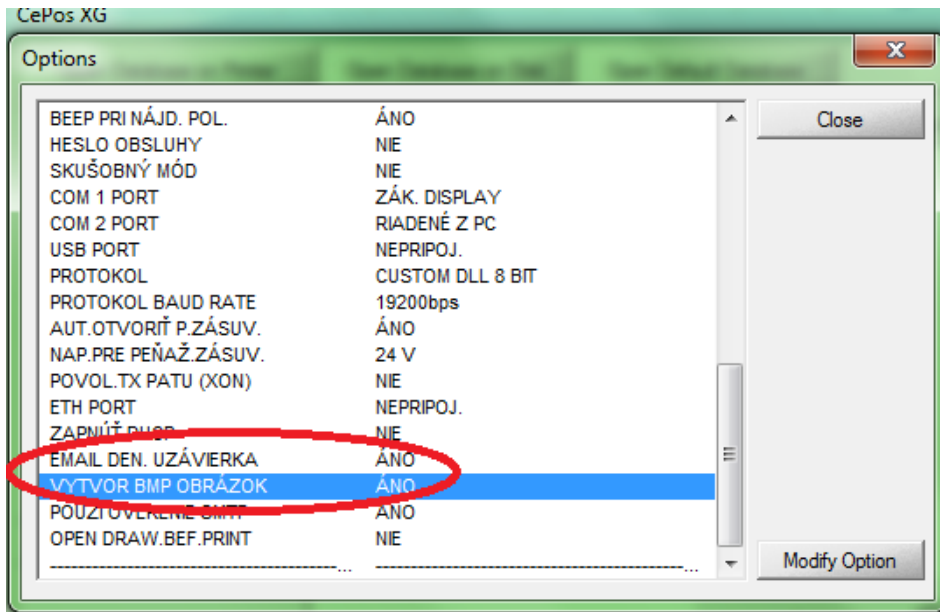
### 4) Nastavenie SMTP pre pokladňu.

Pokladňa má prednastavené svoje emailové nastavenia. Pre úspešné odosielanie nie je potrebná žiadna zmena na karte SMTP.



## 5) Dodatočné nastavenia pre funkčnosť

- Pre automatické odosielanie Dennej uzávierky emailom, po jej vytlačení, zapnite v pracovných nastaveniach hodnotu **ÁNO** v nastavení **EMAIL DEN.UZÁVIERKA**.
- Ak ste pre odosielanie emailom zvolili prílohu Dennú uzávierku, je **potrebné zapnúť vytváranie BMP** v pokladni.  
V nastavení **VYTVOR BMP OBRÁZOK** nastavte hodnotu **ÁNO**.



## 6) Uloženie databázy na pokladni

Po dokončení všetkých nastavení uložte databázu znova do pokladni pomocou tlačidla „Save Dabse on Printer“ po úspešnom uložení je potrebné pokladňu vypnúť a znova zapnúť.

**Dôvodom je zmena IP-adries, a nastavení emailov.**

**Pokladňa automaticky po dennej uzávierke odošle email. Pokladník je o tom informovaný na zákazníckom displeji.**

**Po úspešnom odoslaní je z pokladne vytlačené potvrdenie.**

**Ak sa nepodarí email odoslať, pokladňa uloží BMP súbor a odošle ho až keď bude znovu prístupné pripojenie na internet.**